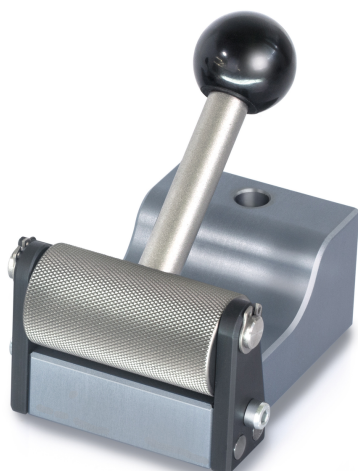


# KERN AD 9205

Tendeur à rouleaux jusqu'à 1 kN

**KERN**



## Catégorie

Marque	Sauter
Catégorie de produits	Pince
Groupe de produit	Tendeur à rouleaux

## Forme de construction

Dimensions complètement assemblé (L×P×H)	80×77×68 mm
Matériau	aluminium
Montage - évacuation des forces	Trou fileté M6 Filetage mâle M12
Force de traction/compression [Max]	1 kN
Largeur de serrage maximale	50 mm
Envergure maximale	7 mm

## Conditions environnementales

Température de stockage [Min]	-10 °C
Température de stockage [Max]	40 °C

## Emballage & expédition

Lecture force [d] (N)	14 d
Dimensions emballage (L×P×H)	80×77×68 mm
Poids net	1 kg
Mode de livraison	Service de colis
Poids net env.	1,00 kg
Poids brut env.	1,00 kg
Poids d'expédition	1 kg

## Pictogrammes